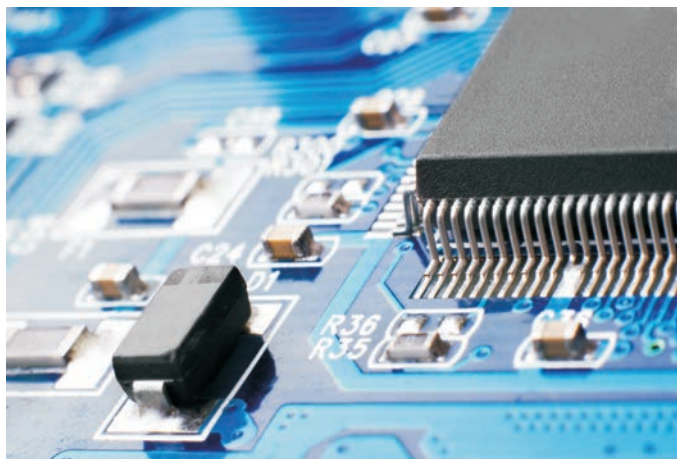


# ELEKTRONIKA

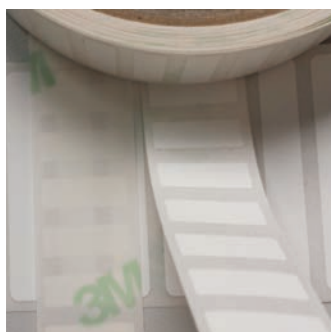


## ROZWIĄZANIA DLA PRZEMYSŁU ELEKTRONICZNEGO

Przemysł elektroniczny jest bardzo wymagający, dlatego wysoka jakość dostarczonych komponentów jest kluczowa. PAKOM spełnia wszelkie oczekiwania dotyczące jakości. Nasza wiedza i doświadczenie pozwalają usprawnić procesy wytwarzania poprzez zastosowanie taśm klejących i klejów. Zastosowanie nowoczesnych technologii klejenia ma również wpływ na obniżkę kosztów.

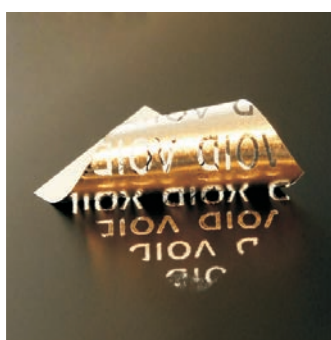
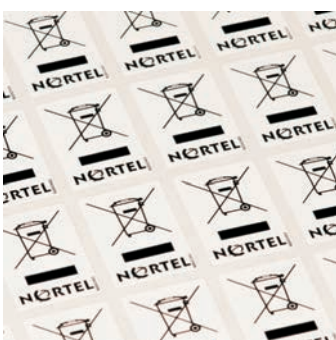
### MOCOWANIE

System rzepów przemysłowych 3M wykorzystywany jest do montażu elektronicznych komponentów, które mogą wymagać częstego demontażu i ponownego montażu.



### ZABEZPIECZENIA

Folie do etykiet na plomby gwarancyjne. Specjalne folie do produkcji etykiet na plomby gwarancyjne w momencie zerwania zostawiają specjalny ślad, zarówno na samej folii, jak i na powierzchni, do której była przyklejona. Dostępne są dwa wzory - napis "VOID" lub "TRÓJKĄTY".



### IDENTYFIKACJA OBWODÓW DRUKOWANYCH

Odporne na wysoką temperaturę (do 300°C) pozwalają na identyfikację obwodu podczas całego procesu jego wytworzenia. Oferujemy poliimidowe etykiety funkcjonujące w szczególnie trudnych warunkach i wysokich temperaturach (np. w procesie lutowania falowego) oraz odporne na silnie żrące związki chemiczne. Poliimid (PI) jest tworzywem termoplastycznym używanym jako materiał do wytwarzania etykiet z kodami kreskowymi, ponieważ wytrzymuje temperatury występujące w procesie produkcji płytek drukowanych (PCB), nie kurcząc się, ani nie topiąc. Zapewnia więc trwałą bazę do nadruku powierzchniowego, co pozwala na spełnienie wymagań norm jakości wydruku kodów kreskowych.

### IDENTYFIKACJA KOMPONENTÓW

Folie do zadruku metodą termotransferową 3M 7871EC oraz 7872EC wykorzystywane są w ciężkich warunkach do identyfikacji sprzętu za pomocą kodów kreskowych. Wykorzystują podkład z kleju 3M 350E przez co idealnie przylegają do powierzchni o niskiej i wysokiej energii powierzchniowej (plastiku, metalu, powierzchni pomalowanych tradycyjnie oraz metodą proszkową).

